

# Montagne de Reims

GUIDE DECOUVERTE



SI RILLY-LA-MONTAGNE M'ETAIT CONTE  
Carnet de route



AGIR ENSEMBLE À TOUS POINTS DE VUE



Autrefois, les matériaux de construction comme la pierre, la terre ou le bois étaient issus de lieux de production proches du chantier. C'est ce qui explique l'harmonie des villages du Parc naturel régional de la Montagne de Reims. Aujourd'hui, la globalisation des matériaux industriels et la perte du savoir-faire artisanal, tout comme le développement de la voiture individuelle et l'évolution des métiers ont changé la physionomie des villages avec un risque accru de dévitalisation et de banalisation de notre patrimoine bâti. Pourtant, la qualité architecturale, urbaine et paysagère de nos centres-bourgs, leur dynamisme économique et culturel sont des valeurs majeures qui permettent à chacun de nous de vivre au quotidien dans un cadre de vie exceptionnel.

À l'occasion des 40 ans du Parc, nous avons souhaité mettre en valeur ce patrimoine si particulier. Le long de la ligne des bulles, découvrez au cours d'une balade les villages de Rilly-La-Montagne, Germaine, Avenay-Val-d'Or et Ay-Champagne comme vous ne les avez jamais vus !

L'objet de ce guide est de vous faire découvrir ou (re)découvrir les typicités des villages de la Montagne de Reims à travers des vues anciennes, des anecdotes et des éléments sur l'évolution urbaine et architecturale de nos villages pour mieux les comprendre et les valoriser !

**Dominique Lévêque,**

Président du Parc naturel régional de la Montagne de Reims

Crédits photographiques : Parc naturel régional de la Montagne de Reims.

Editeur et directeur de publication : Dominique Lévêque, Président du Parc naturel régional de la Montagne de Reims

Responsable de publication : Olaf Holm, Directeur du Parc naturel régional de la Montagne de Reims

Conception et rédaction : Sabine Delon, chargée de mission Urbanisme et Paysage, et Caroline Feneuil, architecte-conseil, au Parc naturel régional de la Montagne de Reims, sur la base d'un travail réalisé par Aurore Monteillet, stagiaire.

Réalisation : Sabine Delon et Caroline Feneuil - Imprimé sur papier recyclé - Dépôt légal 2016

Remerciements particuliers à Emilie Renoir-Sibler - chargée de mission Culture et Patrimoine au Parc naturel régional de la Montagne de Reims à l'équipe du Parc et Eric Chanez, conseiller municipal de Rilly-La-Montagne.





# Sommaire

PLAN DU PARCOURS *P.5*

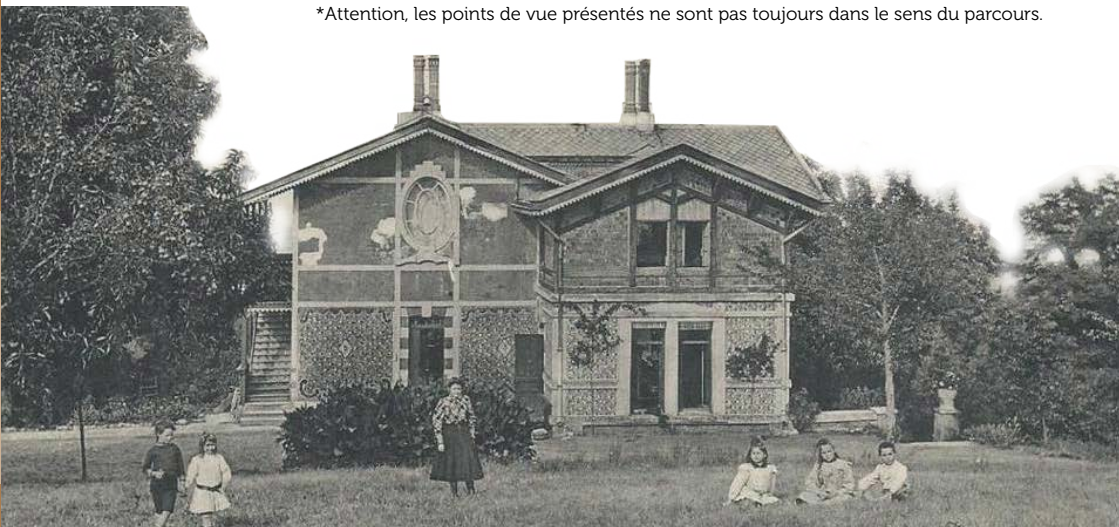
JEU *P.7*

PRESENTATION DU JEU *P.24*

Bienvenue chez les Rillois !

Le temps d'une balade, partez à la découverte du village de Rilly-La-Montagne. Le but du jeu ? Découvrir les évolutions urbaines, architecturales et paysagères de la commune en suivant un parcours défini dans ce guide. Retrouvez à l'aide d'indices les vues de l'époque (cartes postales) et observez les changements... ou non de ce que vous avez devant les yeux aujourd'hui ! A vous de jouer\* !

\*Attention, les points de vue présentés ne sont pas toujours dans le sens du parcours.





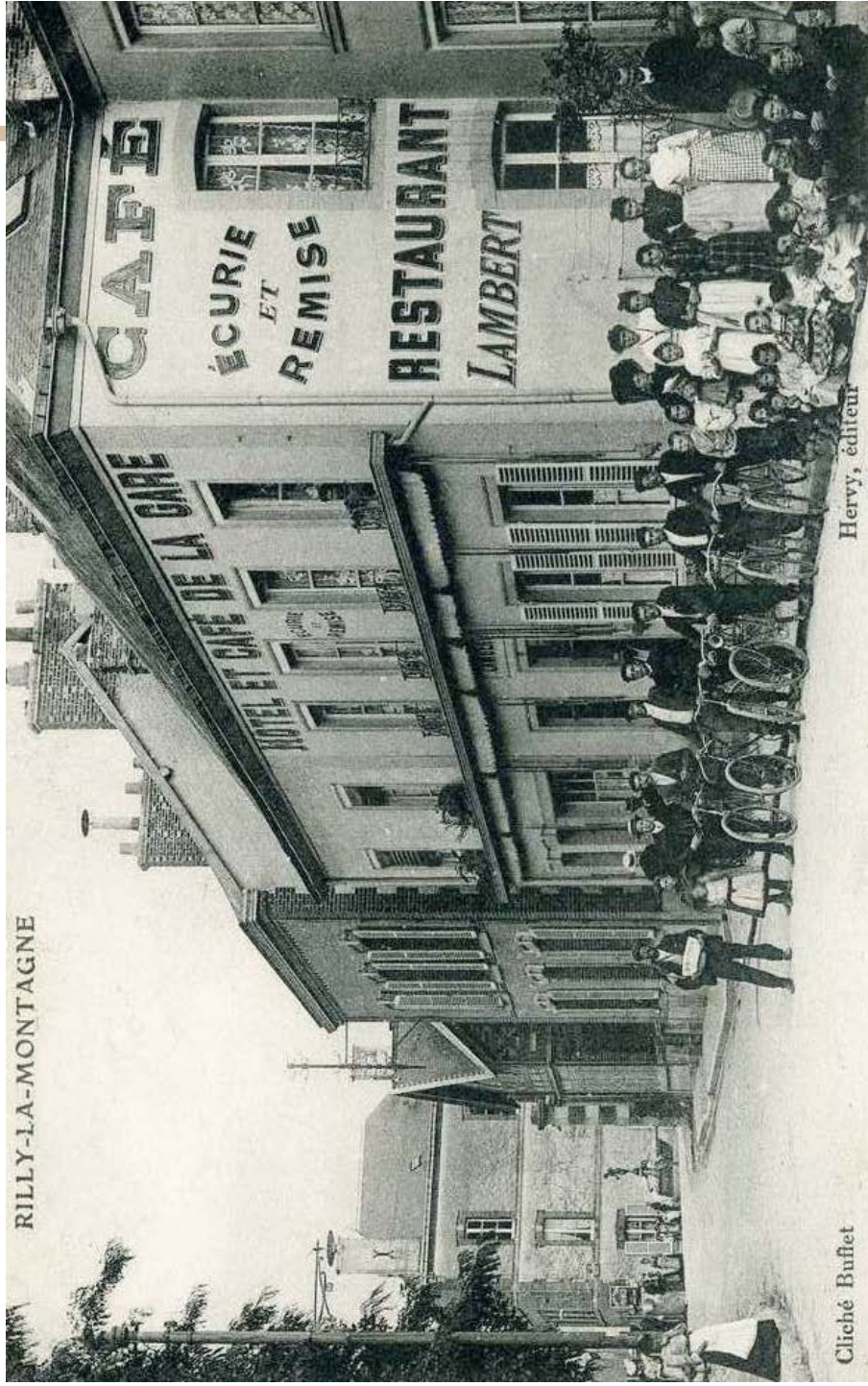
# PLAN



Départ : gare SNCF  
Durée du parcours : 1h00



RILLY-LA-MONTAGNE



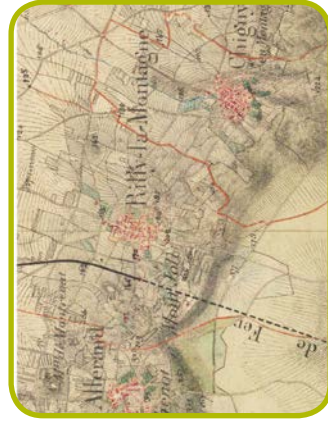
Cliché Buflet

Hervy, éditeur

## QUELQUES INDICES :



Au premier tournant...



Carte de l'Etat-Major

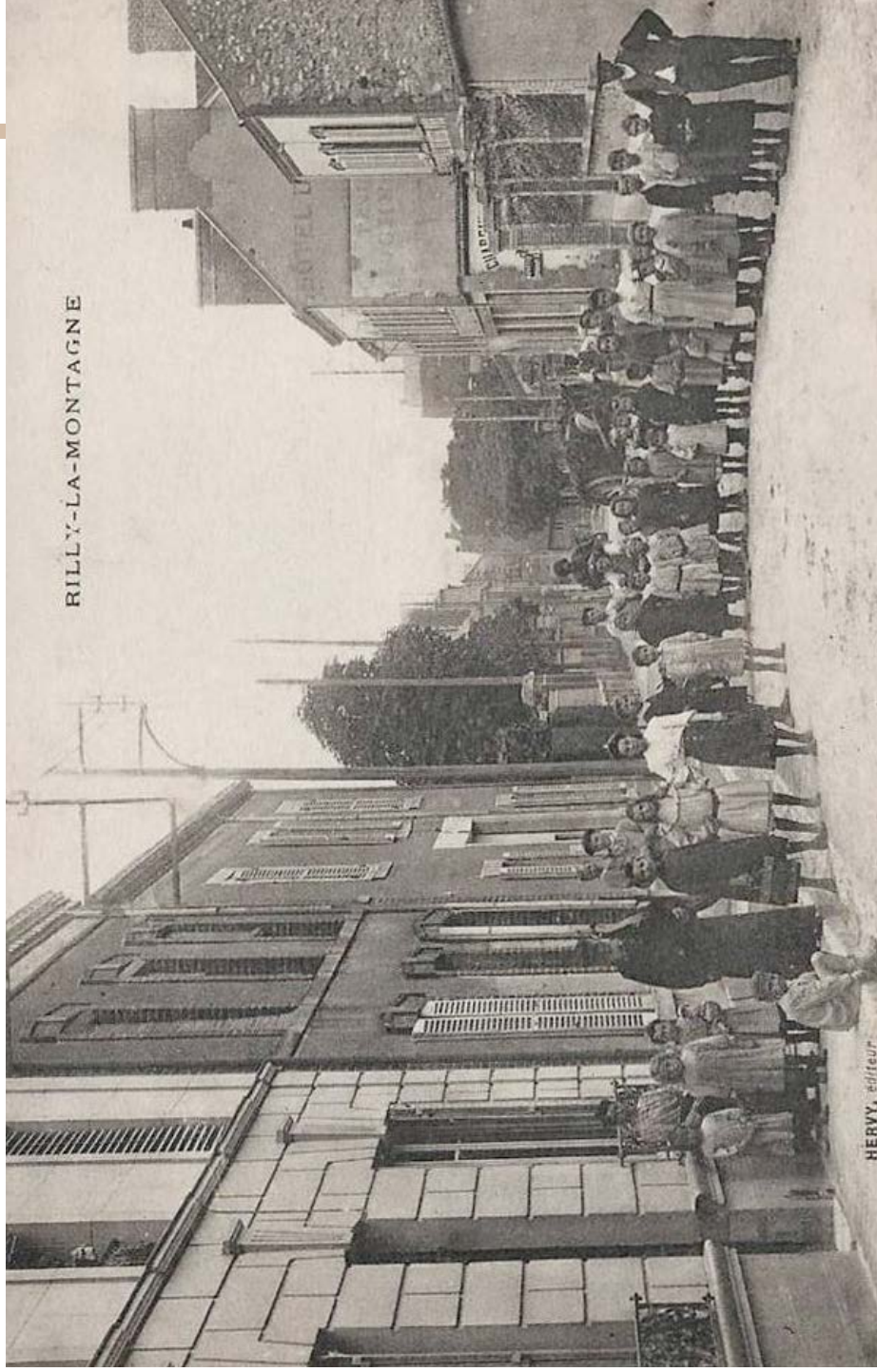
## Les origines du village

A l'origine, Rilly-la-Montagne (ou « Risleius ») aurait été un domaine agricole et viticole, propriété d'un Germain du nom de Hrisilo (IX<sup>ème</sup> siècle). Au fil des siècles, celui-ci devient un village (1145 « Risleium in Montanis ») puis un bourg (1740 « Rilly en la Montagne de Reims »).



Plan de Rilly (1781, archives de la Marne)

La commune fut longtemps sous la dépendance de l'Abbaye de Saint-Rémi jusqu'à la Révolution de 1789. Par la suite, son développement se confirme : tout au long du XIX<sup>ème</sup> siècle, agriculteurs, artisans et commerçants s'installent. Cafés, hôtels et Maisons de Champagne se multiplient. Le percement du tunnel ferroviaire et la construction d'une gare en font un lieu de villégiature recherché par les Rémois. A la « Belle Epoque », le village comptait ainsi plus de 1600 habitants.



RILLY-LA-MONTAGNE

HERVY, éditeur



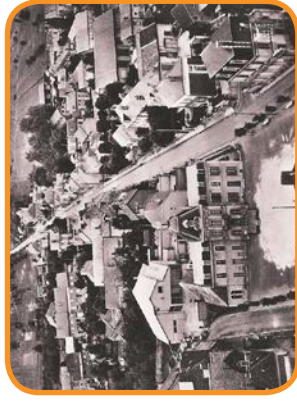
## QUELQUES INDICES :



Un commerce a succédé à l'hôtel.

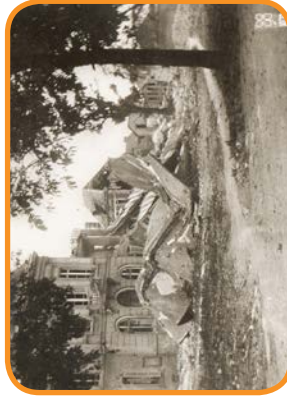
## La mairie et la place de la République

La mairie actuelle fut inaugurée en 1884. Construite sur la place de la Gravière (aujourd'hui place de la République) elle a une architecture classique typique des bâtiments publics de la 3<sup>ème</sup> République. Pavillon central flanqué de deux ailes symétriques, toits mansardés couverts d'ardoises et façades en pierre de taille lui confèrent solidité et prestance.



La mairie

La place est le lieu des festivités. Jusqu'à la 2<sup>nde</sup> Guerre mondiale, elles se déroulent autour du kiosque où les fanfares et les cliques locales jouent leur musique. Le premier était en bois et fut remplacé en 1928 par un kiosque en béton surmonté d'une coupole. Malheureusement celui-ci a été détruit en 1944 lors des bombardements alliés qui tentaient de détruire le tunnel ferroviaire.



Le kiosque après les bombardements de 1944

Rilly-la-Mentaïne

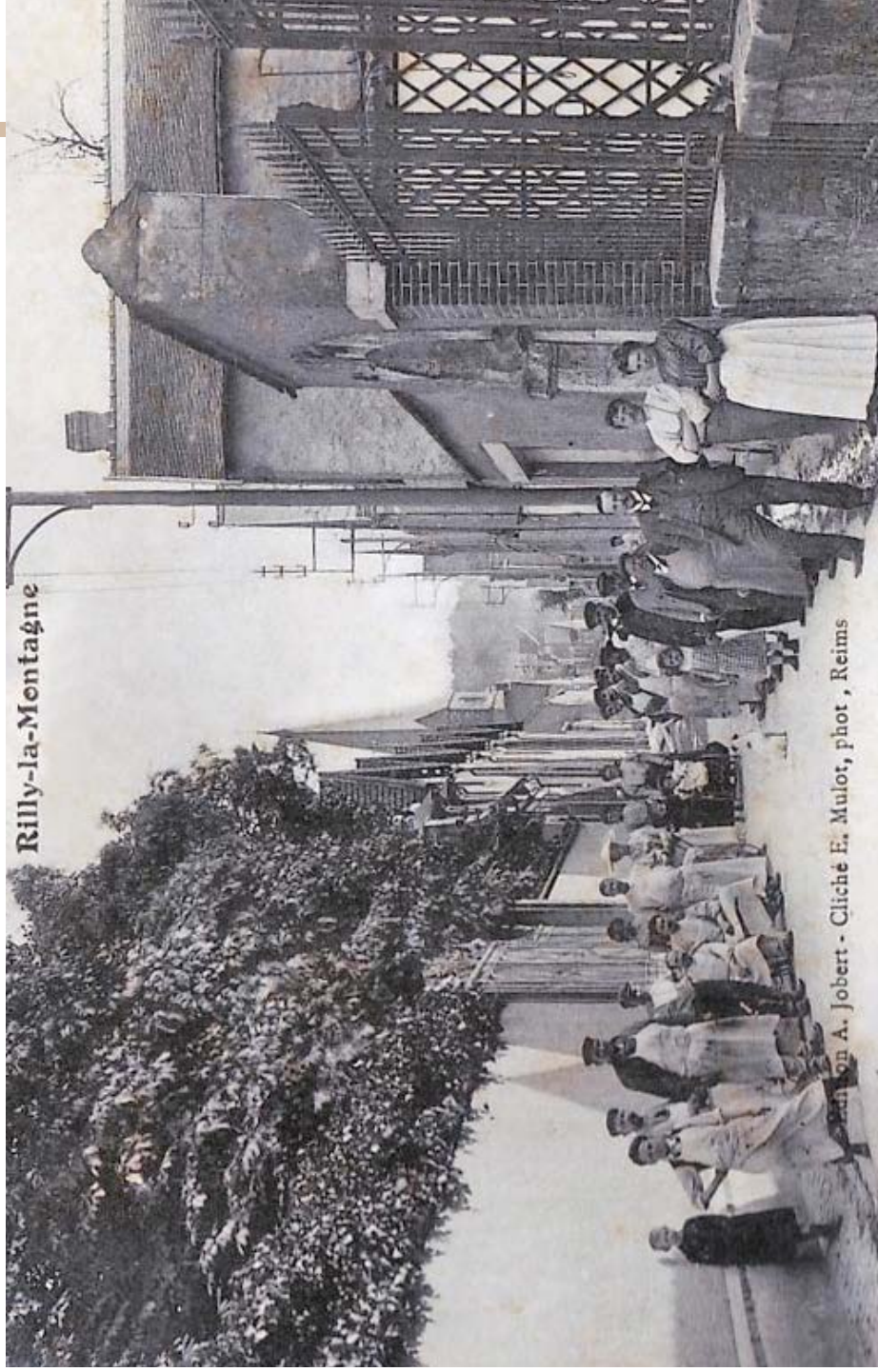


Photo von A. Jobert - Cliché E. Mulot, phot , Reims

## QUELQUES INDICES :



Retournez-vous !

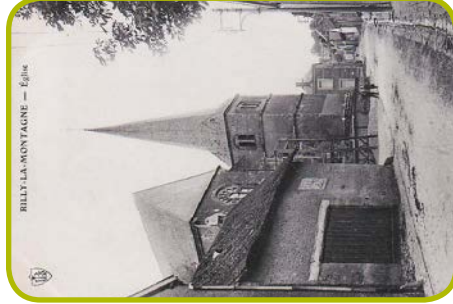
## L'église Saint-Nicolas

L'église date du XII<sup>ème</sup> siècle. Edifiée dans un style roman tardif, plutôt massive, elle a subi plusieurs modifications au cours des siècles.

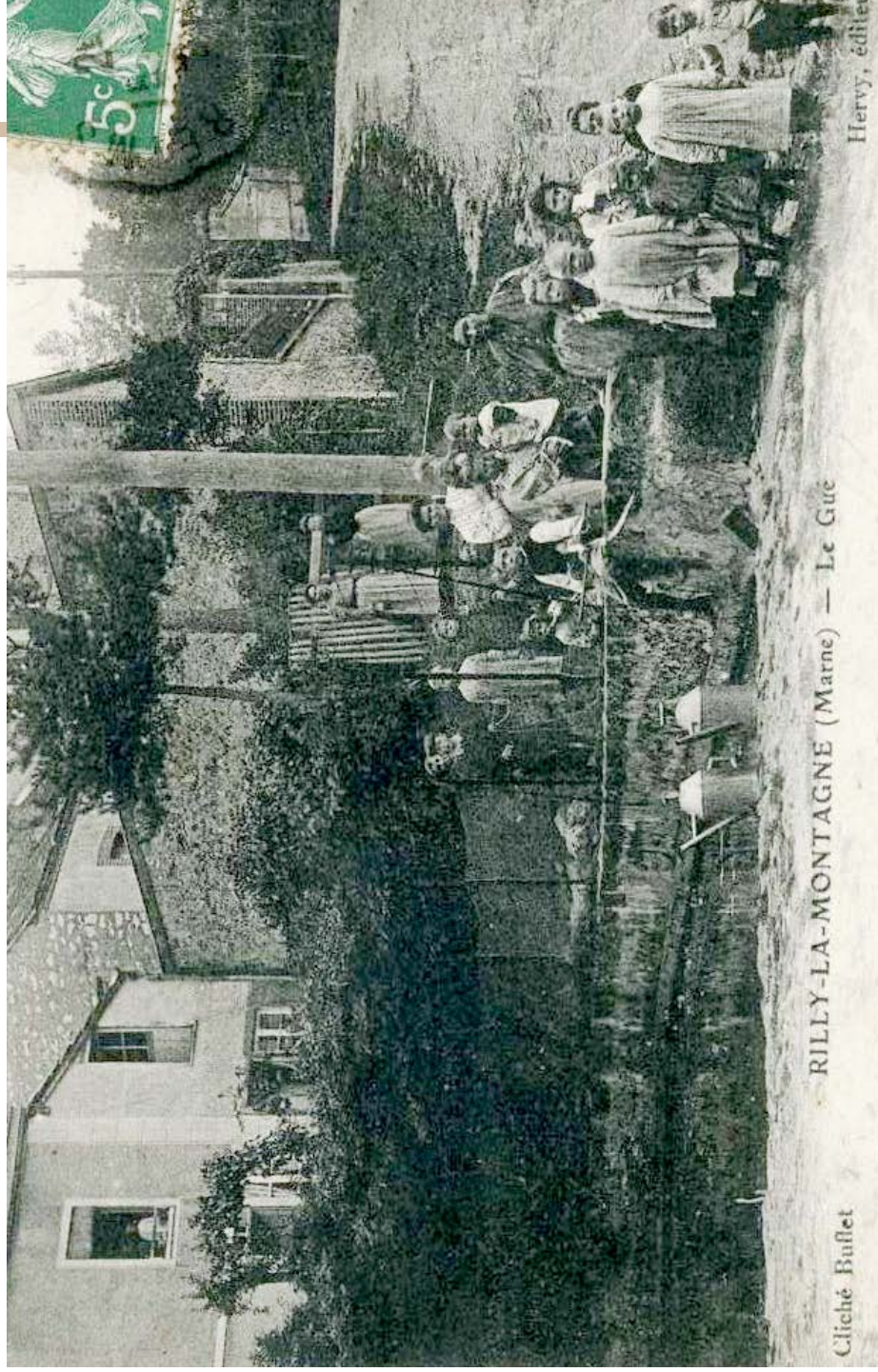
Le chevet polygonal avec de grandes baies qui laissent entrer la lumière et l'ouverture en arc brisé au-dessus de l'entrée sont d'ailleurs dans un style gothique plus récent. L'église est édifée sur un socle qui lui assure une assise stable sur un sol fragile.

Son clocher, à base carrée, est placé à gauche de la nef principale et non pas au-dessus de la croisée du transept. Il est surmonté d'une flèche effilée qui culmine à 58m de hauteur.

A l'intérieur, on peut y admirer les stalles (1884-1908) installées autour du chœur, où est représenté le travail de la vigne et du vin.



Place de l'église



RILLY-LA-MONTAGNE (Marne) — Le Gué

Cliché Buffet

Hervy, éditeur

## QUELQUES INDICES :

En grim pant sur le pavé.



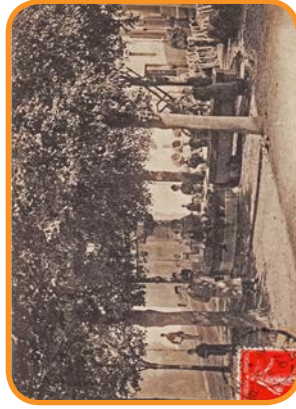
## Les fontaines et lavoirs

L'édification des fontaines et lavoirs est liée au développement des politiques hygiénistes à partir du milieu du XIX<sup>ème</sup> siècle. Les communes veillent de plus en plus à la qualité de l'eau pour préserver la santé de leurs citoyens et la construction de lieux publics pour laver le linge devient impérative. Gués, lavoirs, abreuvoirs et fontaines participent au maintien de la salubrité publique. Mais avec l'arrivée de l'eau courante dans les foyers, ces lieux sont peu à peu délaissés et seuls quelques-uns subsistent aujourd'hui.

La fontaine la plus célèbre à Rilly est celle dite de la gare, fontaine à bassin circulaire surmontée du « petit bonhomme », un Bacchus dansant, en fonte, portant une grappe de raisin à la main droite et levant une coupe de sa main gauche. Il est devenu l'emblème du village.

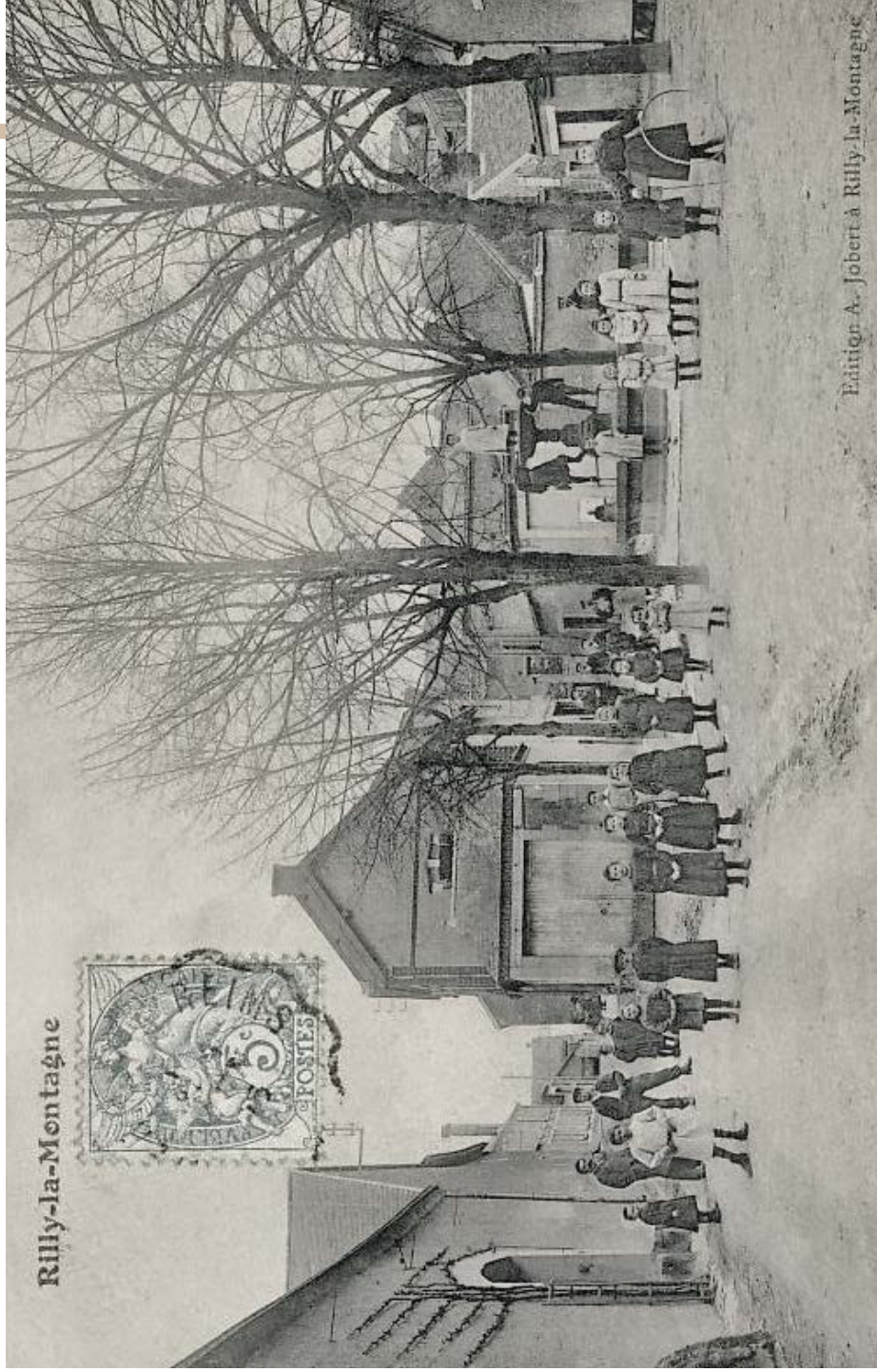


Ancienne fontaine de la gare



Ancienne fontaine de la place  
Auguste Gallois

Rilly-la-Montagne



## QUELQUES INDICES :



En retrouvant la grande route.

## Le vignoble



Les vendangeurs

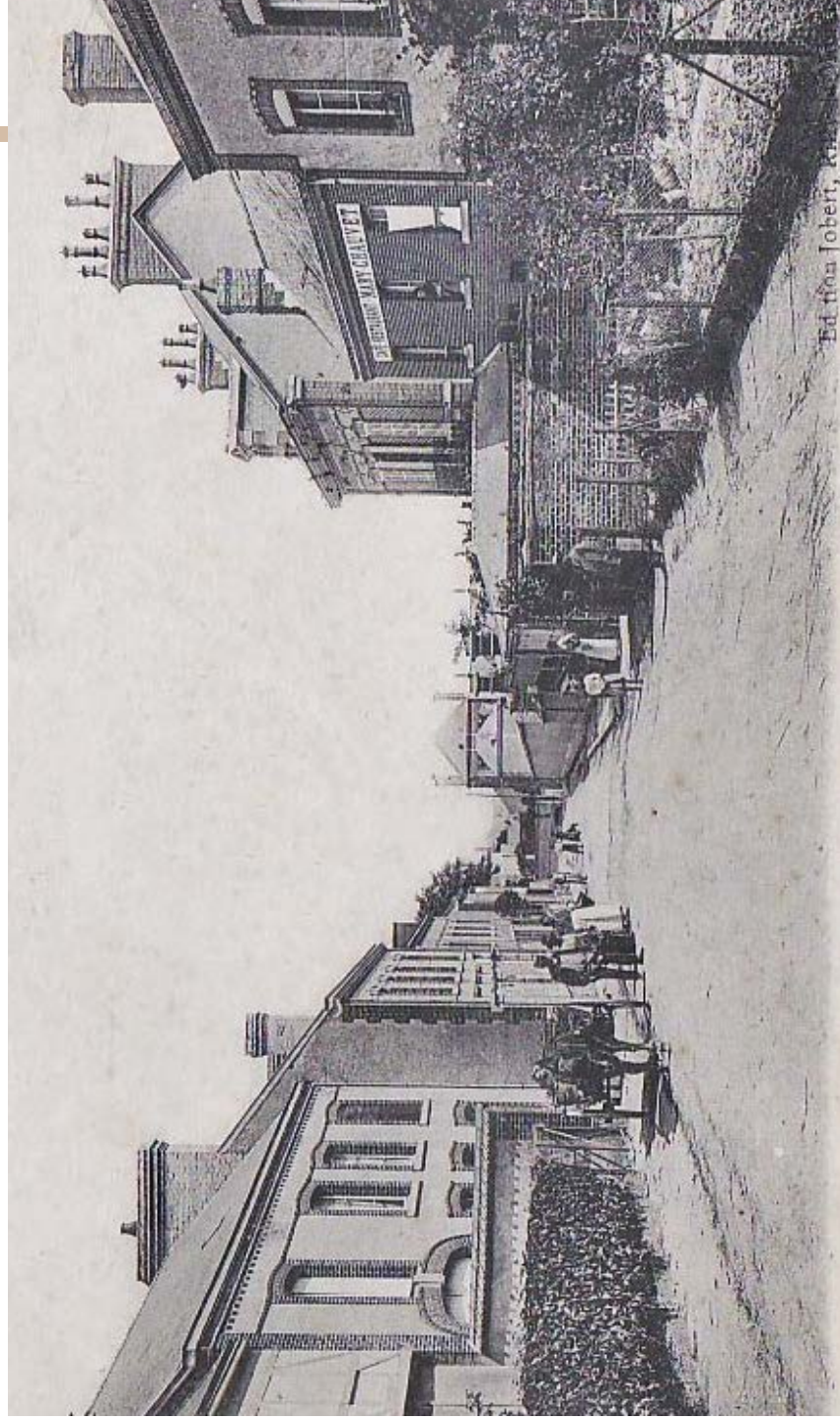


Maison de Champagne

Très tôt, Rilly-la-Montagne est reconnu comme un village viticole important. Au XIV<sup>ème</sup> siècle, quelques vigneronns louent des vignes aux abbés de Saint Rémi et dès le XV<sup>ème</sup> siècle, plusieurs pressoirs banaux sont construits. C'est alors du vin « tranquille » qui est produit. Mais à la fin du XVII<sup>ème</sup> siècle, Dom Pérignon met au point une méthode pour créer des vins effervescents de champagne et peu à peu sa méthode se propage.

En 1832, la commune compte 192 hectares de vignes et 40 pressoirs. En 1836, les vigneronns de Rilly se lancent dans la fabrication de vins blancs avec des raisins noirs. Au début du XX<sup>ème</sup> siècle, l'élaboration du champagne s'est généralisée dans la commune et l'on compte une dizaine de négociants et déjà plusieurs vigneronns-manipulants. Aujourd'hui Rilly est classé «premier cru» et les vigneronns y exploitent plus de 350 hectares.

Lieu n°6



Ed. Jean Jobert, K...



## QUELQUES INDICES :



Au croisement d'une rue "caillouteuse".

## Le bâti traditionnel

Le centre du village, compact, s'organise autour de rues étroites le long desquelles les maisons, le plus souvent mitoyennes, s'alignent. Ceci confère un aspect très minéral à l'espace public mais qui contraste avec les espaces arborés des jardins privés. Les constructions traditionnelles, majoritairement organisées en petits ensembles associant habitat et dépendances autour d'une cour, sont édifiées avec des matériaux locaux issus du sous-sol environnant.

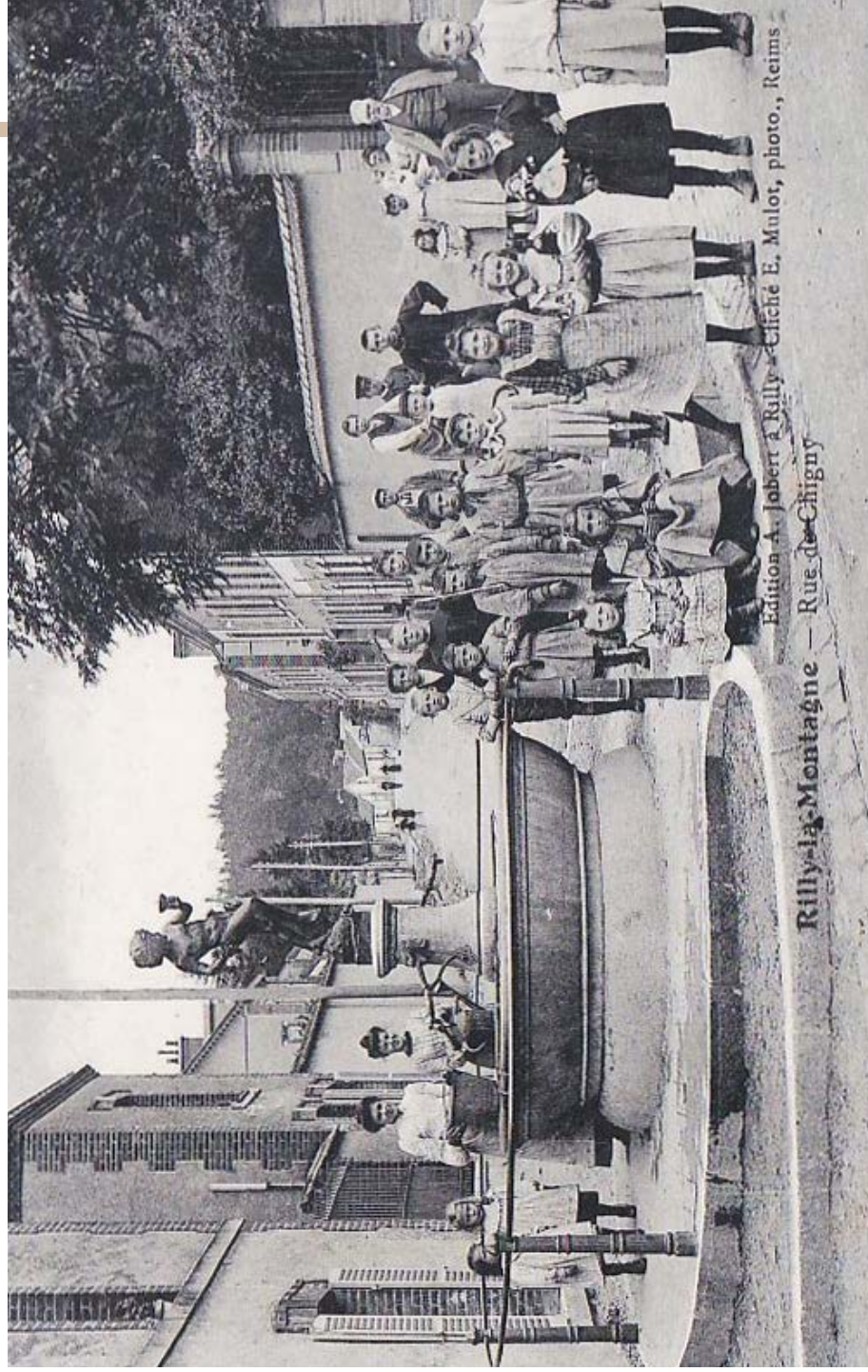
Les maçonneries sont en pierres enduites dans les tons beiges; les encadrements, corniches, linteaux et bandeaux sont en briques de ton rouge orangé ou beige. Quelques façades sont entièrement réalisées en briques. Les toitures comportent pour la plupart deux pans et sont quelquefois percées de lucarnes. Elles sont principalement en tuiles de terre cuite rouge ou en ardoises. Les menuiseries traditionnelles en bois peint animent les façades.



Rue de Reims



Ancienne poste



Edition A. Jobert à Rilly - Cliché E. Muloz, photo., Reims

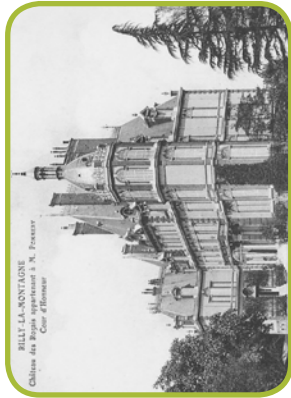
Rilly-la-Montagne — Rue de Chigny

## QUELQUES INDICES :

Cherchez le "petit bonhomme".



## Les villas et belles demeures



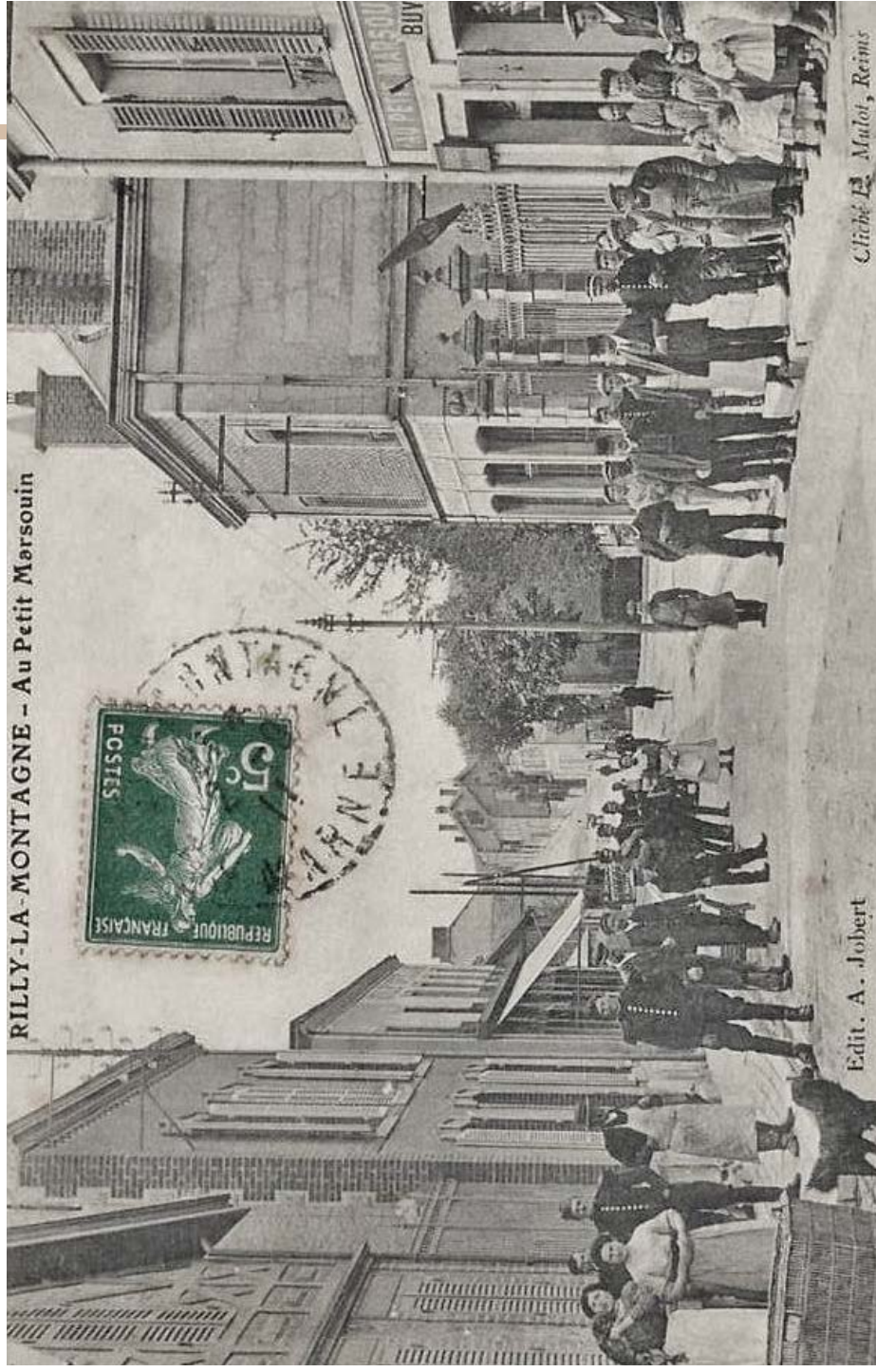
Château des Rozais



Villa Guenardel

Avec le chemin de fer qui facilite l'accès à la campagne, Rilly devient un lieu de résidence et de villégiature privilégié. Une guinguette, le « Luna Park », avait même été aménagée pour distraire petits et grands.

De nombreuses demeures bourgeoises sont encore visibles aujourd'hui. Celles-ci, souvent implantées au sein de véritables domaines, font l'objet d'une recherche architecturale particulière. Généralement monumentales, elles sont construites dans des styles éclectiques très ornementés mêlant influences locales et régionalistes voire historiques. La plus belle était certainement le château des Rozais ou « château Pommery », construit en 1879 dans un écrin de verdure en surplomb du village et entouré d'un gigantesque parc aménagé avec de nombreuses dépendances.



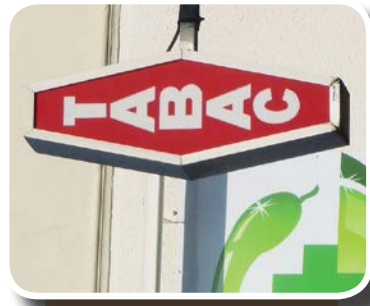
RILLY-LA-MONTAGNE - Au Petit Mersouin

Édit. A. Jobert

Cliché E. Maillot, Reims

## QUELQUES INDICES :

Certains lieux restent malgré les années...



## Le chemin de fer

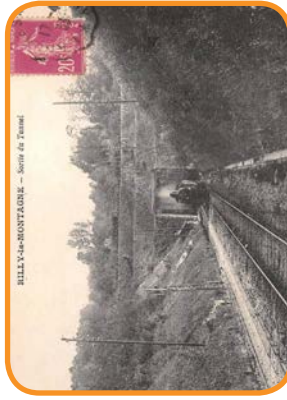
Les travaux de la ligne Epernay-Reims débutent en 1848 et le percement du tunnel (3500 m) en 1852. Après un travail titanesque, la ligne est inaugurée le 4 juin 1854.

Cette voie apporte au village un développement conséquent : la commune devient un vrai bourg et un lieu de villégiature privilégié pour les Rémois.

Durant la 2<sup>de</sup> Guerre mondiale, la ligne Epernay-Reims et le tunnel jouent un rôle stratégique tant pour les Allemands que pour les Alliés. En 1944, les Allemands utilisent le tunnel comme usine de guerre. Il est alors bombardé à deux reprises par les Alliés, au mois de juillet, mais sauvé de la destruction complète par un habitant de Rilly qui réussit à couper l'allumage des mines posées par les Allemands à leur départ. Les travaux de



La gare



Le tunnel de Rilly-la-Montagne

reconstruction se feront jusqu'en 1947.

# RÉPONSES

Lieu n°1



1 rue de Chigny



Lieu n°2



32 rue Carnot



Lieu n°3



39 rue de Reims



Lieu n°4



12 rue du Pavé



Lieu n°5



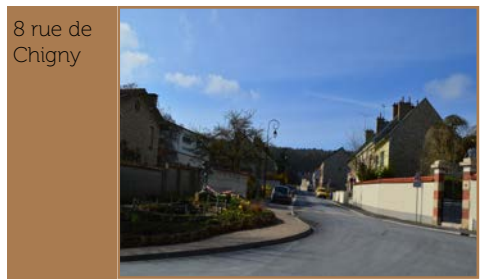
Place Auguste Galois

Lieu n°6



24 rue de Chigny

Lieu n°7



8 rue de Chigny

Lieu n°8



5 rue de Chigny

Bienvenue chez les Rillois !

Le temps d'une balade, partez à la découverte du village de Rilly-La-Montagne. Le but du jeu ? Découvrir les évolutions urbaines, architecturales et paysagères de la commune en suivant un parcours défini dans ce guide. Retrouvez à l'aide d'indices les vues de l'époque (cartes postales) et observez les changements... ou non de ce que vous avez devant les yeux aujourd'hui ! A vous de jouer !



Maison du Parc  
Chemin de Nanteuil  
51480 POURCY  
Tél : 03 26 59 44 44  
contact@parc-montagnedereims.fr  
www.parc-montagnedereims.fr  
Retrouvez-nous sur facebook!

Avec le soutien financier de :

